



Objekt: D1050LIM-003

## **NEUBAU: Moderne Doppelhaushälfte in der Nähe zum Traumstrand**

Doppelhaushälfte, Cala Romàntica

403.000,00 €

## Daten im Überblick

ImmoNr	D1050LIM-003
Objektart	Haus
Objekttyp	Doppelhaushälfte
Nutzungsart	Wohnen
Vermarktungsart	Kauf
PLZ	07680
Ort	Cala Romàntica
Bundesland	Balearische Inseln
Regionaler Zusatz	Cala Romantica
Bebaute Fläche	ca. 121 m <sup>2</sup>
Wohnfläche	ca. 75 m <sup>2</sup>
Konstruierte Fläche	ca. 121 m <sup>2</sup>
Anzahl Schlafzimmer	2
Anzahl Badezimmer	2
Anzahl Zimmer	3
Grundstücksgröße	ca. 237 m <sup>2</sup>
Balkon/Terrasse Fläche	ca. 45 m <sup>2</sup>
Gartenfläche	ca. 138 m <sup>2</sup>
Abwasseranschluss	Ja
Baujahr	2025
Anzahl Gebäude	90
Anzahl Wohneinheiten	159
Stellplatzart	Stellplatz im Freien
Swimmingpool (aussen)	Ja
Swimmingpool (innen)	Ja
Gym / Fitnessbereich	Ja
Trockensauna	Ja
Küche	Einbauküche, offene Küche
Heizungsart	Klimaanlage warm/kalt (zentral)
Boden	Stein

Fenster	Doppelverglasung
Kabel Sat TV	Ja
Balkon	Ja
Terrasse	Ja
Ausrichtung Balkon/Terrasse	West
privater Garten	Ja
Stellplätze	1 Freiplatz
Baujahr	2025
Zustand	Erstbezug / Neubau
Kaufpreis	403.000,00 €

## Highlights

Neubau, Erstbezug, Doppelhaushälfte, modernes Design, privater Swimmingpool (optional), privater Garten, Wohn-/Essbereich, moderne Küche, Hauswirtschaftsraum, 2 Schlafzimmer, 2 Bäder, Einbauschränke, zentrale Klimaanlage warm / kalt, Fußbodenheizung Bäder (optional), Fliesen, Fenster mit Doppelverglasung (Aluminium), Sicherheitseingangstür, rutschfeste Fliesen im Außenbereich, Terrasse, Balkon, privater Pkw-Stellplatz, großer Gemeinschaftspool, Clubhaus mit Innenpool + Sauna + Fitnessraum + Gastrobar + Kino, Nähe zum Strand

## Beschreibung

Die Doppelhaushälfte (Haustyp E) bietet auf ca. 120m<sup>2</sup> bebauter Fläche (ca. 75m<sup>2</sup> bebaute Wohnfläche) im Erdgeschoss einen Wohn- /Essbereich mit offener Küche, Hauswirtschaftsraum, ein Schlafzimmer und ein Badezimmer. In der oberen Etage befinden sich ein weiteres Schlafzimmer mit Badezimmer und zwei Balkone. Highlight ist der schöne Außenbereich mit privatem Swimmingpool (optional), Garten (ca. 138m<sup>2</sup>) und Terrassen (ca. 45m<sup>2</sup>). Zu dem Haus gehört ein privater Pkw Stellplatz. Der Gemeinschaftsbereich bietet einen Swimmingpool (außen), Swimmingpool (innen), Sauna, Fitnessraum, Gastro-Bar, Kino und angelegte Gärten.

Geplante Fertigstellung: 1. Quartal 2026

Mögliche Zusatzoptionen gegen Aufpreis:

- kleiner Pool im privaten Garten (+ 18.750€)
- großer Pool im privaten Garten (+ 23.500€)
- angelegter Garten mit Rasen und weiteren Pflanzen

Die hier dargestellten Fotos sind Fotos vom Show-Haus oder digitale 3D-Ansichten (Renderings).

Auf Anfrage senden wir Ihnen weitere Dokumente zu, wie z.B. Pläne, Infos zur Bauqualität, usw. .

HINWEIS: Beim Kauf dieser Neubau-Immobilie fällt eine Mehrwertsteuer i.H.v. 10% des Kaufpreises an. Ebenfalls vom Käufer zu zahlen sind die mit dem Kauf anfallenden Notar-, Grundbuch- und Administrationskosten.



## Lage

Die Doppelhaushälfte befindet sich in einer ruhigen Wohngegend der Cala Romantica im Südosten von Mallorca. Der traumhafte Strand ist nur 1,5km entfernt und auch die Restaurants und der Supermarkt im Ort sind schnell zu erreichen. Der Ort Porto Cristo mit dem schönen Hafen und einer Vielzahl von Restaurants und Einkaufsmöglichkeiten liegt nur 10km entfernt. Bis zum Flughafen in Palma sind es ca. 50 Autominuten.

## Sonstige Angaben

Diese Neubau-Doppelhaushälfte in Cala Romantica (Nähe Porto Cristo) wird Ihnen von Ihrem Immobilienmakler Holzmüller - Real Estate Mallorca (exklusiver Partner der Immobilien-Portale APART BALEAR und LUXUSIMMOMALLORCA.COM) angeboten. Für weitere Fragen erreichen sie uns unter [info@holzmueller-mallorca.com](mailto:info@holzmueller-mallorca.com) oder per Whatsapp / Telefon unter 0034 603 367 779.

Die Angaben beruhen auf Informationen des Verkäufers und werden ohne Übernahme einer Haftung von uns weiter gegeben. Wir werden diese Informationen vor einem etwaigen Verkauf selbstverständlich durch Einholung eines Grundbuchauszugs prüfen.

## Impressionen



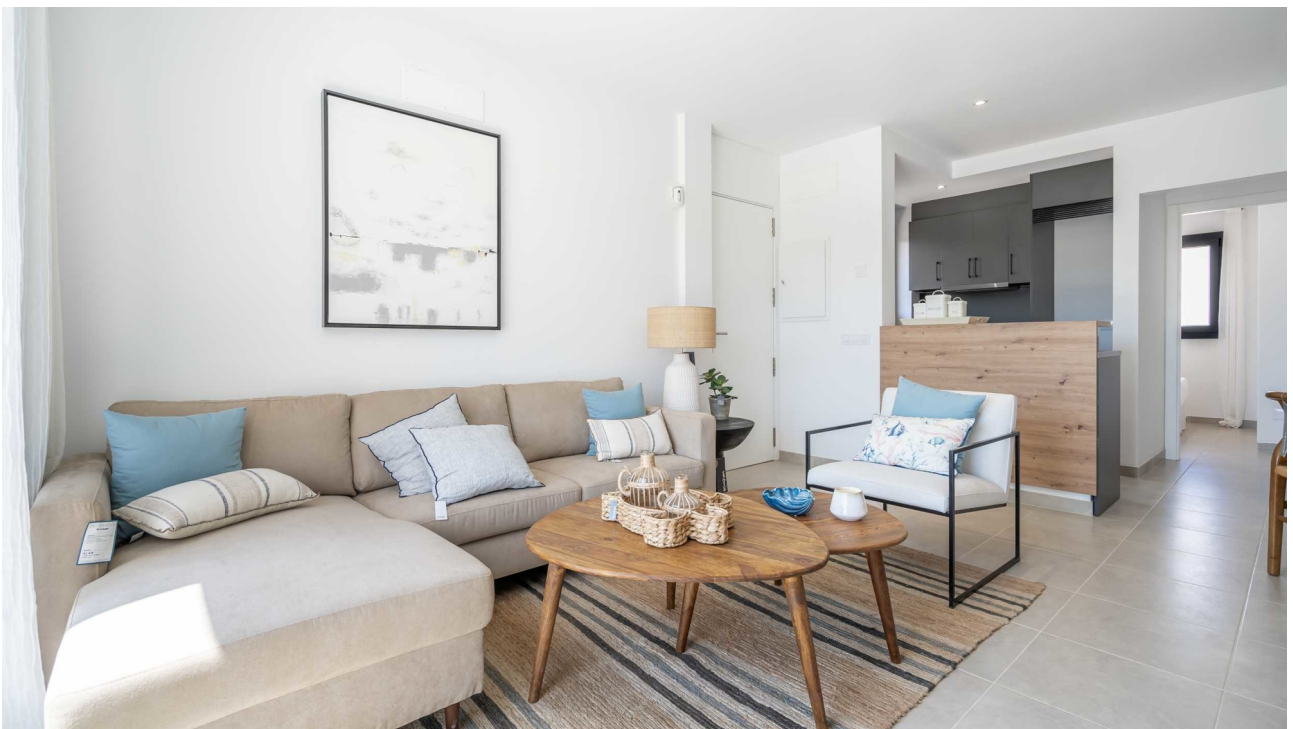
Haus (Showhouse)



Eingang / Garten (Showhouse)



Essbereich (Showhouse)



Wohnen (Showhouse)





Küche (Showhouse)



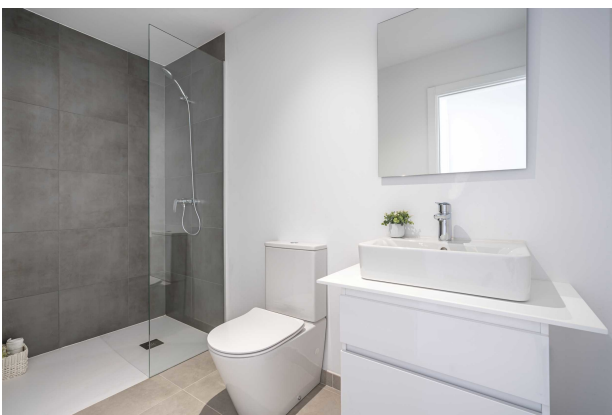
Terrasse 1 (Showhouse)



Swimmingpool (Showhouse)



Schlafzimmer 1 (Showhouse)



Bad 1 (Showhouse)



Wohnen (Showhouse)



Schlafzimmer 2 (Showhouse)



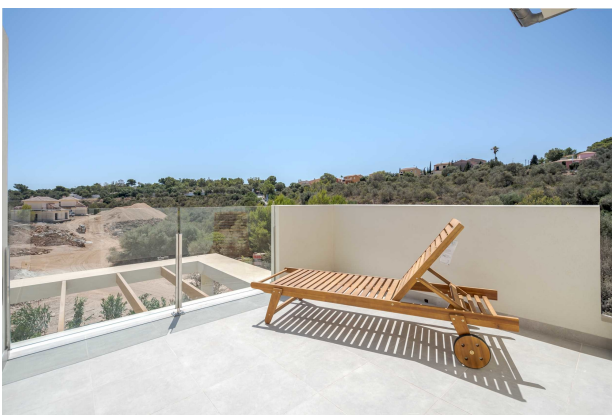
Terrasse 2 (Showhouse)



Schlafzimmer 2 (Showhouse)



Bad 2 (Showhouse)



Terrasse 3 (Showhouse)



Darstellung Hausvariante E (Rendering)



Parkplätze (Rendering)



Swimmingpool Gemeinschaft (Rendering)



## Grundriss

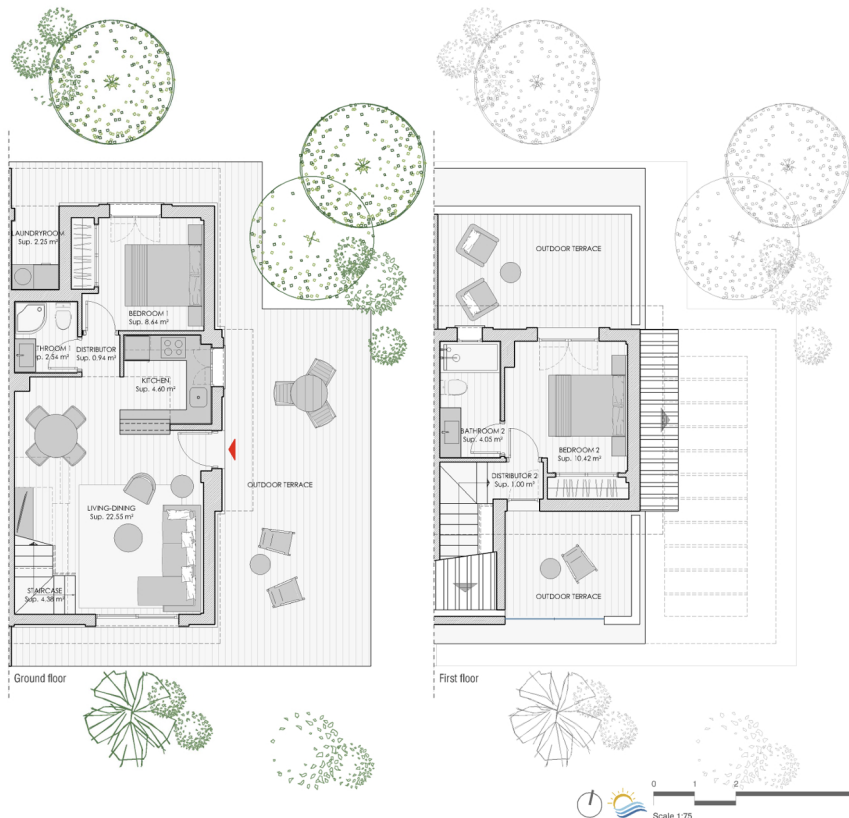
**APARTBALEAR**  
Real Estate Agent Group



HOUSE MI-04-E

2 2 1 75 m<sup>2</sup> 237 m<sup>2</sup>

Useful area	
Living-dining	22,55 m <sup>2</sup>
Kitchen	4,60 m <sup>2</sup>
Distributor	0,94 m <sup>2</sup>
Bedroom 1	8,64 m <sup>2</sup>
Bathroom 1	2,54 m <sup>2</sup>
Laundryroom	2,25 m <sup>2</sup>
Staircase	4,38 m <sup>2</sup>
Distributor 2	1,00 m <sup>2</sup>
Bedroom 2	10,42 m <sup>2</sup>
Bathroom 2	4,05 m <sup>2</sup>
Total useful interior area	61,37 m <sup>2</sup>
Built area	
Closed built area	75,00 m <sup>2</sup>
Terrace built area	45,02 m <sup>2</sup>
Total built area	120,02 m <sup>2</sup>
Garden area	138,45 m <sup>2</sup>
Plot area	237,12 m <sup>2</sup>



003-MI-04-E

## Ihr Ansprechpartner

Herr Marcel Holzmüller

HOLZMÜLLER - Real Estate Mallorca (Numero de registre: GOIBE723026/2024)

Camí des Comellar 7

07157 Port d'Andratx

Mobil: 0034 603367779

E-Mail: [info@holzmueller-mallorca.com](mailto:info@holzmueller-mallorca.com)

Web: [www.holzmueller-mallorca.com](http://www.holzmueller-mallorca.com) / [www.luxusimmomallorca.com](http://www.luxusimmomallorca.com) / [www.apartbalear.com](http://www.apartbalear.com)

### Rechtshinweis

Da wir Objektangaben nicht selbst ermitteln, übernehmen wir hierfür keine Gewähr. Dieses Exposé ist nur für Sie persönlich bestimmt. Eine Weitergabe an Dritte ist an unsere ausdrückliche Zustimmung gebunden und unterbindet nicht unseren Provisionsanspruch bei Zustandekommen eines Vertrages. Alle Gespräche sind über unser Büro zu führen. Bei Zuwiderhandlung behalten wir uns Schadenersatz bis zur Höhe der Provisionsansprüche ausdrücklich vor. Zwischenverkauf ist nicht ausgeschlossen.