



Objekt: D1050LIM-81

## NEUBAU: Freistehende Villa mit 4 Schlafzimmern und Weitblick

Villa, Cala Romàntica

750.000,00 €

## Daten im Überblick

ImmoNr	D1050LIM-81
Objektart	Haus
Objekttyp	Villa
Nutzungsart	Wohnen
Vermarktungsart	Kauf
PLZ	07680
Ort	Cala Romàntica
Bundesland	Balearische Inseln
Regionaler Zusatz	Cala Romantica
Bebaute Fläche	ca. 241 m <sup>2</sup>
Wohnfläche	ca. 150 m <sup>2</sup>
Konstruierte Fläche	ca. 245 m <sup>2</sup>
Anzahl Schlafzimmer	4
Anzahl Badezimmer	4
Anzahl Zimmer	5
Grundstücksgröße	ca. 547 m <sup>2</sup>
Balkon/Terrasse Fläche	ca. 89 m <sup>2</sup>
Gartenfläche	ca. 309 m <sup>2</sup>
Abwasseranschluss	Ja
Baujahr	2025
Anzahl Gebäude	90
Anzahl Wohneinheiten	159
Fahrstuhl	Kein Fahrstuhl
Stellplatzart	Stellplatz im Freien
Swimmingpool (aussen)	Ja
Swimmingpool (innen)	Ja
Gym / Fitnessbereich	Ja
Trockensauna	Ja
Küche	Einbauküche, offene Küche
Heizungsart	Klimaanlage warm/kalt (zentral)

Boden	Stein
Fenster	Doppelverglasung
Kabel Sat TV	Ja
Balkon	Ja
Terrasse	Ja
Ausrichtung Balkon/Terrasse	West
privater Garten	Ja
Stellplätze	2 Freiplätze
Baujahr	2026
Zustand	Erstbezug / Neubau
Kaufpreis	750.000,00 €

## Highlights

Neubau, Erstbezug, freistehendes Haus, modernes Design, privater Swimmingpool (optional), privater Garten, Wohn-/Essbereich, moderne Küche, Hauswirtschaftsraum, 4 Schlafzimmer, 4 Bäder, Arbeitsbereich, Einbauschränke, zentrale Klimaanlage warm / kalt, Fußbodenheizung Bäder (optional), Fliesen, Fenster mit Doppelverglasung (Aluminium), Sicherheitseingangstür, rutschfeste Fliesen im Außenbereich, 2 Terrassen, 4 Balkone, Abstellraum, 2 private Pkw-Stellplatz, großer Gemeinschaftspool, Clubhaus mit Innenpool + Sauna + Fitnessraum + Gastrobar + Kino, Nähe zum Strand

## Beschreibung

Das freistehende Haus (Haustyp E+) bietet auf ca. 150m<sup>2</sup> Wohnfläche (ca. 241m<sup>2</sup> bebaute Fläche) im Erdgeschoss einen Wohn-/Essbereich mit offener Küche, Hauswirtschaftsraum, Abstellraum, Arbeitsbereich, zwei Schlafzimmer, 2 Badezimmer. In der oberen Etage befinden sich zwei weitere Schlafzimmer, zwei Badezimmer und vier Balkone. Highlight ist der schöne Außenbereich mit privatem Swimmingpool (optional), Garten (ca. 309m<sup>2</sup>) und freie und überdachte Terrassen (ca. 89m<sup>2</sup>). Zu dem Haus gehören zwei private Pkw Stellplätze. Der Gemeinschaftsbereich bietet mehrere Swimmingpools (außen), Swimmingpool (innen), Sauna, Fitnessraum, Gastro-Bar, Kino und angelegte Gärten.

Geplante Fertigstellung aller Bauphasen: 1. Quartal 2026

Mögliche Zusatzoptionen gegen Aufpreis:

- kleiner Pool im privaten Garten (+ 18.750€)
- großer Pool im privaten Garten (+ 23.500€)
- angelegter Garten mit Rasen und weiteren Pflanzen

Die hier dargestellten Fotos sind Fotos vom Show-Haus oder digitale 3D-Ansichten (Renderings).

Auf Anfrage senden wir Ihnen weitere Dokumente zu, wie z.B. Pläne, Infos zur Bauqualität, usw. .

HINWEIS: Beim Kauf dieser Neubau-Immobilie fällt eine Mehrwertsteuer i.H.v. 10% des Kaufpreises an. Ebenfalls vom Käufer zu zahlen sind die mit dem Kauf anfallenden Notar-, Grundbuch- und Administartionskosten.



## Lage

Das Haus befindet sich in einer ruhigen Wohngegend der Cala Romantica im Südosten von Mallorca. Der traumhafte Strand ist nur 1,5km entfernt und auch die Restaurants und der Supermarkt im Ort sind schnell zu erreichen. Der Ort Porto Cristo mit dem schönen Hafen und einer Vielzahl von Restaurants und Einkaufsmöglichkeiten liegt nur 10km entfernt. Bis zum Flughafen in Palma sind es ca. 50 Autominuten.

## Sonstige Angaben

Dieses Neubau-Haus in Cala Romantica (Nähe Porto Cristo) wird Ihnen von Ihrem Immobilienmakler Holzmüller - Real Estate Mallorca (exklusiver Partner der Immobilien-Portale APART BALEAR und LUXUSIMMOMALLORCA.COM) angeboten. Für weitere Fragen erreichen sie uns unter [info@holzmueller-mallorca.com](mailto:info@holzmueller-mallorca.com) oder per Whatsapp / Telefon unter 0034 603 367 779.

Die Angaben beruhen auf Informationen des Verkäufers und werden ohne Übernahme einer Haftung von uns weiter gegeben. Wir werden diese Informationen vor einem etwaigen Verkauf selbstverständlich durch Einholung eines Grundbuchauszugs prüfen.

## Impressionen



Swimmingpool (Showhouse)



Swimmingpool Gemeinschaft (Rendering)





Essbereich (Showhouse)



Küche (Showhouse)



Essbereich (Showhouse)



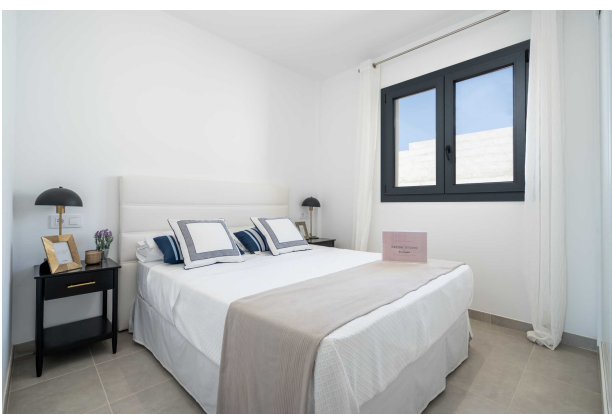
Wohnbereich (Showhouse)



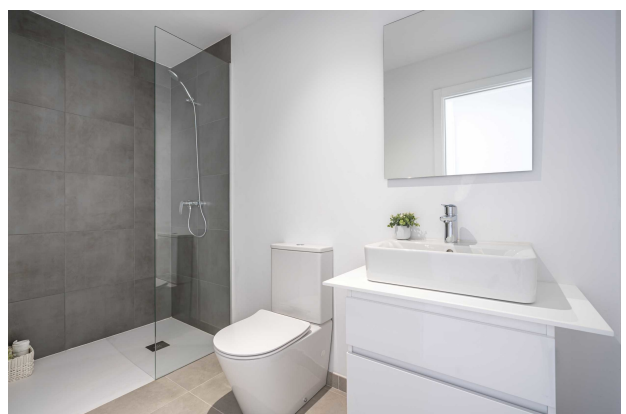
Terrasse 1 (Showhouse)



Swimmingpool (Showhouse)



Schlafzimmer 1 (Showhouse)



Bad 1 (Showhouse)





Terrasse 2 (Showhouse)



Schlafzimmer 2 (Showhouse)



Schlafzimmer 2 (Showhouse)



Bad 2 (Showhouse)



Terrasse 3 (Showhouse)



Eingang / Garten (Showhouse)



Parkplätze (Rendering)







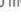
Grundriss

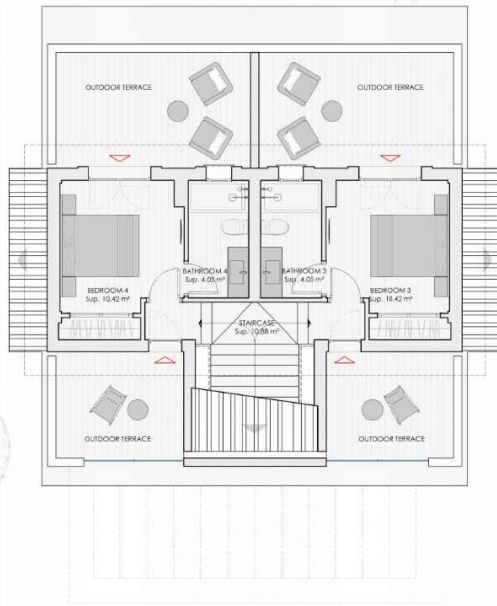


Representative plan of the project is not a contractual document; It may be subject to changes due to technical, legal or administrative requirements and licenses, as well as the construction or design necessities derived from the project development and works/construction management. All decorative and furniture elements are merely indicative.

Grundriss Erdgeschoss

HOUSE MV-09/10-E+ (first floor)

	 4	 4	 2	 150 m <sup>2</sup>	 495 m <sup>2</sup>
Useful area					
Living-dining					45,85 m <sup>2</sup>
Office					4,60 m <sup>2</sup>
Kitchen					4,60 m <sup>2</sup>
Distributor 1					0,94 m <sup>2</sup>
Bathroom 1					2,54 m <sup>2</sup>
Bedroom 1					8,64 m <sup>2</sup>
Distributor 2					0,94 m <sup>2</sup>
Bathroom 2					2,54 m <sup>2</sup>
Bedroom 2					8,64 m <sup>2</sup>
Laundryroom					2,25 m <sup>2</sup>
Storage space					2,25 m <sup>2</sup>
Staircase					10,89 m <sup>2</sup>
Bedroom 3					10,42 m <sup>2</sup>
Bathroom 3					4,05 m <sup>2</sup>
Bedroom 4					10,42 m <sup>2</sup>
Bathroom 4					4,05 m <sup>2</sup>
Total useful interior area					123,61 m <sup>2</sup>
Built area					
Closed built area					150,00 m <sup>2</sup>
Terrace built area					88,61 m <sup>2</sup>
Total built area					238,61 m <sup>2</sup>
Garden area					309,12 m <sup>2</sup>
Plot area					494,74 m <sup>2</sup>



### First floor



Scale 1:75

Representative plan of the project is not a contractual document; it may be subject to changes due to technical, legal or administrative requirements and licenses, as well as the construction or design necessities derived from the project development and works/construction management. All decorative and furniture elements are merely indicative.

## Grundriss Obergeschoss

## Ihr Ansprechpartner

Herr Marcel Holzmüller

HOLZMÜLLER - Real Estate Mallorca (Numero de registre: GOIBE723026/2024)

Camí des Comellar 7

07157 Port d'Andratx

Mobil: 0034 603367779

E-Mail: [info@holzmueller-mallorca.com](mailto:info@holzmueller-mallorca.com)

Web: [www.holzmueller-mallorca.com](http://www.holzmueller-mallorca.com) / [www.luxusimmomallorca.com](http://www.luxusimmomallorca.com) / [www.apartbalear.com](http://www.apartbalear.com)

### Rechtshinweis

Da wir Objektangaben nicht selbst ermitteln, übernehmen wir hierfür keine Gewähr. Dieses Exposé ist nur für Sie persönlich bestimmt. Eine Weitergabe an Dritte ist an unsere ausdrückliche Zustimmung gebunden und unterbindet nicht unseren Provisionsanspruch bei Zustandekommen eines Vertrages. Alle Gespräche sind über unser Büro zu führen. Bei Zuwiderhandlung behalten wir uns Schadenersatz bis zur Höhe der Provisionsansprüche ausdrücklich vor. Zwischenverkauf ist nicht ausgeschlossen.