



Objekt: D1050LIM-133

## **NEUBAU: Moderne Doppelhaushälfte mit 3 Schlafzimmern**

Doppelhaushälfte, Cala Romàntica

454.000,00 €

## Daten im Überblick

ImmoNr	D1050LIM-133
Objektart	Haus
Objekttyp	Doppelhaushälfte
Nutzungsart	Wohnen
Vermarktungsart	Kauf
PLZ	07680
Ort	Cala Romàntica
Bundesland	Balearische Inseln
Regionaler Zusatz	Cala Romantica
Bebaute Fläche	ca. 128 m <sup>2</sup>
Wohnfläche	ca. 105 m <sup>2</sup>
Konstruierte Fläche	ca. 128 m <sup>2</sup>
Anzahl Schlafzimmer	3
Anzahl Badezimmer	2
Anzahl Zimmer	4
Grundstücksgröße	ca. 296 m <sup>2</sup>
Balkon/Terrasse Fläche	ca. 18 m <sup>2</sup>
Gartenfläche	ca. 198 m <sup>2</sup>
Abwasseranschluss	Ja
Name der Anlage	Sunrise Bay Residence
Baujahr	2025
Anzahl Gebäude	90
Anzahl Wohneinheiten	159
Fahrstuhl	Kein Fahrstuhl
Stellplatzart	Stellplatz im Freien
Swimmingpool (aussen)	Ja
Whirlpool	Ja
Gym / Fitnessbereich	Ja
Trockensauna	Ja
Heizungsart	keine Angabe

Boden	Laminat
Fenster	Doppelverglasung
Balkon	Ja
Ausrichtung Balkon/Terrasse	West
privater Garten	Ja
Stellplätze	1 Freiplatz
Baujahr	2025
Zustand	Erstbezug / Neubau
Kaufpreis	454.000,00 €

## Highlights

Neubau, Erstbezug, Doppelhaushälfte, modernes Design, privater Swimmingpool (Bau möglich in Eigenregie), privater Garten, Wohn-/Essbereich, Küche (Einbauküche nicht inklusive), Hauswirtschaftsraum, 3 Schlafzimmer, 2 Bäder, Einbauschränke, Vorinstallation für Klimaanlage warm / kalt, Laminat-Fußboden, Fenster mit Doppelverglasung (Aluminium), Sicherheitseingangstür, rutschfeste Fliesen im Außenbereich, Terrasse (Bau in Eigenregie möglich), Balkon, privater Pkw-Stellplatz, großer Gemeinschaftspoolbereiche, Clubhaus mit Pool + Sauna + Fitnessraum + Gastrobar + Kino, Nähe zum Strand

## Beschreibung

Die Doppelhaushälfte (Haustyp F / Variante Comfort) bietet im Erdgeschoss einen Wohn-/Essbereich, Küche, Hauswirtschaftsraum, ein Schlafzimmer und ein Badezimmer. In der oberen Etage befinden sich zwei weitere Schlafzimmer mit eigenem Balkon und ein Badezimmer. Highlight ist der schöne Außenbereich mit privatem Garten. Bau eines Privatpools und Terrassen in Eigenregie möglich. Zu dem Haus gehört ein privater Pkw Stellplatz. Der Gemeinschaftsbereich bietet mehrere Swimmingpools (außen), Sauna, Fitnessraum, Gastro-Bar und Kino.

Geplante Fertigstellung aller Bauphasen: 1. Quartal 2026

Die hier dargestellten Fotos sind Fotos vom Show-Haus oder digitale 3D-Ansichten (Renderings).

HINWEIS: Beim Kauf dieser Neubau-Immobilie fällt eine Mehrwertsteuer i.H.v. 10% des Kaufpreises an. Ebenfalls vom Käufer zu zahlen sind die mit dem Kauf anfallenden Notar-, Grundbuch- und Administrationskosten.

## Lage

Die Doppelhaushälfte befindet sich in einer ruhigen Wohngegend der Cala Romantica im Südosten von Mallorca. Der traumhafte Strand ist nur 1,5km entfernt und auch die Restaurants und der Supermarkt im Ort sind schnell zu erreichen. Der Ort Porto Cristo mit dem schönen Hafen und einer Vielzahl von Restaurants und Einkaufsmöglichkeiten liegt nur 10km entfernt. Bis zum Flughafen in Palma sind es ca. 50 Autominuten.



## Sonstige Angaben

Diese Neubau-Doppelhaushälfte in Cala Romantica (Nähe Porto Cristo) wird Ihnen von Ihrem Immobilienmakler Holzmüller - Real Estate Mallorca (exklusiver Partner der Immobilien-Portale APART BALEAR und LUXUSIMMOMALLORCA.COM) angeboten. Für weitere Fragen erreichen sie uns unter [info@holzmueller-mallorca.com](mailto:info@holzmueller-mallorca.com) oder per Whatsapp / Telefon unter 0034 603 367 779.

Die Angaben beruhen auf Informationen des Verkäufers und werden ohne Übernahme einer Haftung von uns weiter gegeben. Wir werden diese Informationen vor einem etwaigen Verkauf selbstverständlich durch Einholung eines Grundbuchauszugs prüfen.

## Impressionen



Swimmingpool (Showhouse)



Wohnen (Showhouse)



Küche (Showhouse)



Wohnen (Showhouse)





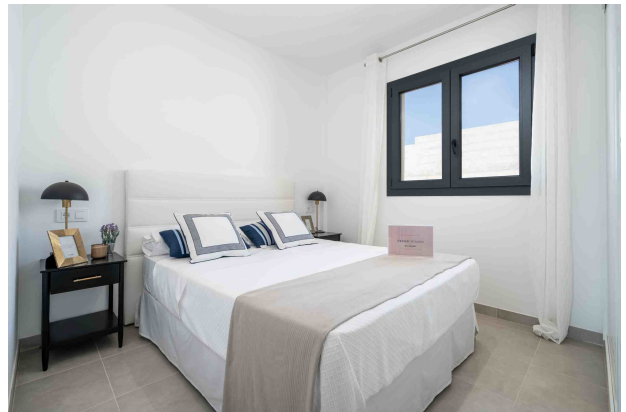
Wohnen (Showhouse)



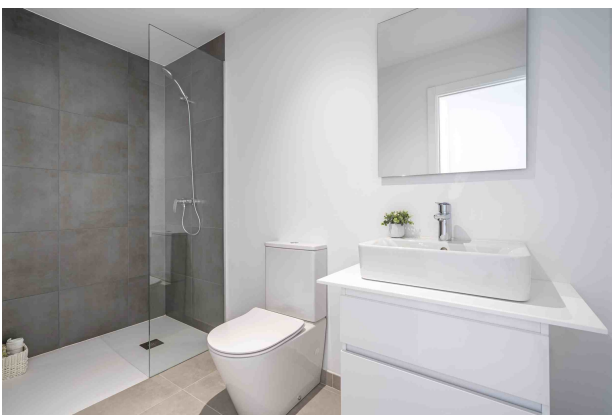
Swimmingpool (Showhouse)



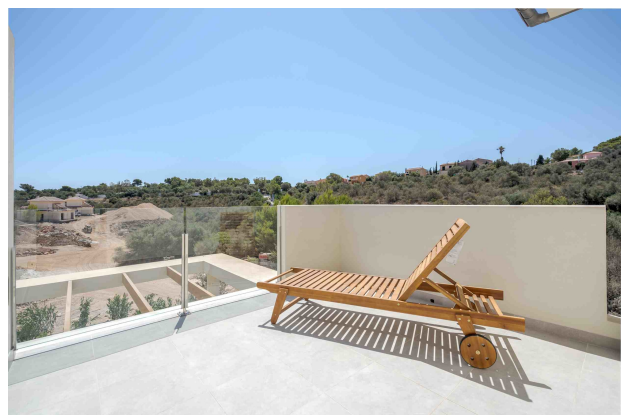
Terrasse 1 (Showhouse)



Schlafzimmer 1 (Showhouse)



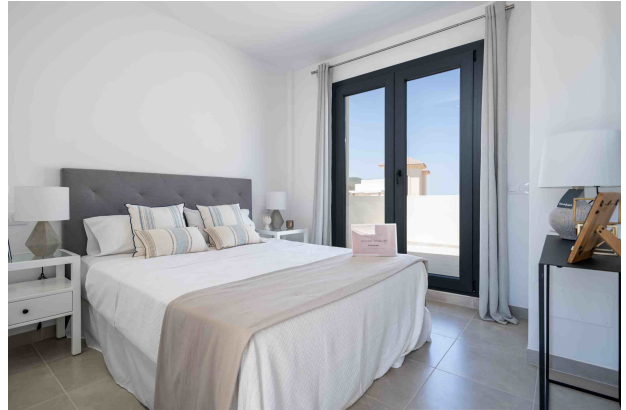
Bad 1 (Showhouse)



Terrasse 2 (Showhouse)



Schlafzimmer 2 (Showhouse)



Schlafzimmer 2 (Showhouse)



Bad 2 (Showhouse)



Zugang (Showhouse)



Darstellung Hausvariante F (Rendering)



Darstellung Hausvariante F (Rendering)



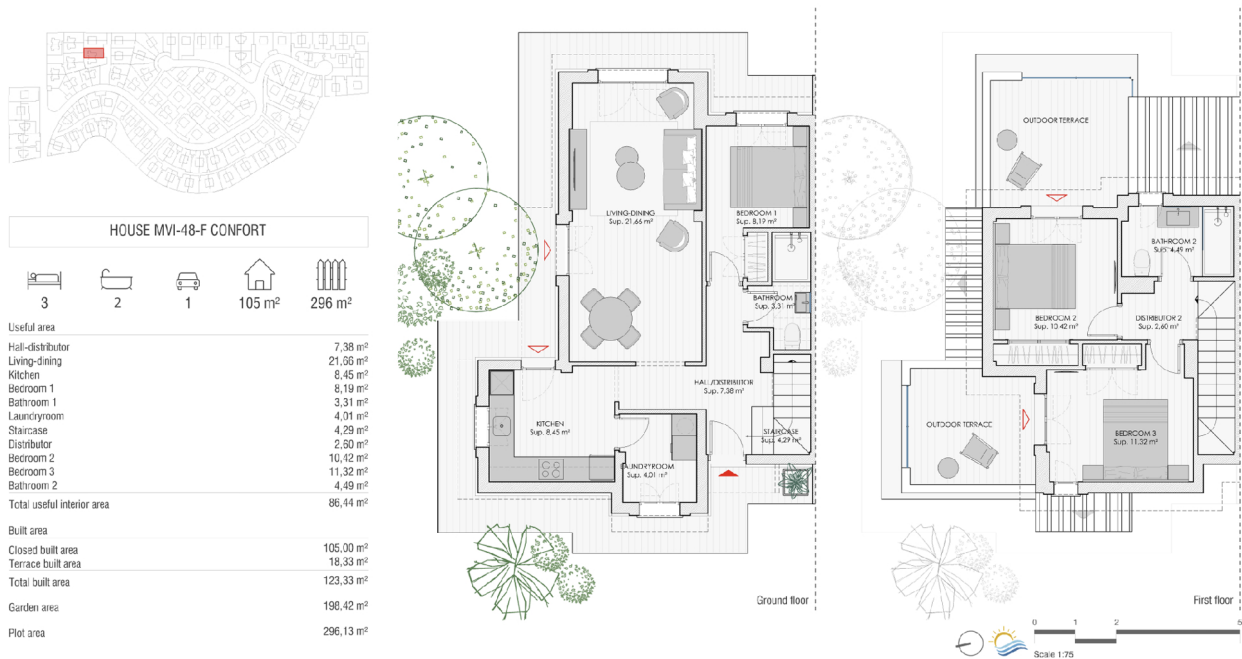
Parkplätze (Rendering)



Swimmingpool Gemeinschaft (Rendering)



## Grundriss



Representative plan of the project is not a contractual document; it may be subject to changes due to technical, legal or administrative requirements and licenses, as well as the construction or design necessities derived from the project development and works/construction management. All decorative and furniture elements are merely indicative.

Grundriss MVI-48-F

## Ihr Ansprechpartner

Herr Marcel Holzmüller

HOLZMÜLLER - Real Estate Mallorca (Numero de registre: GOIBE723026/2024)

Camí des Comellar 7

07157 Port d'Andratx

Mobil: 0034 603367779

E-Mail: [info@holzmueller-mallorca.com](mailto:info@holzmueller-mallorca.com)

Web: [www.holzmueller-mallorca.com](http://www.holzmueller-mallorca.com) / [www.luxusimmomallorca.com](http://www.luxusimmomallorca.com) / [www.apartbalear.com](http://www.apartbalear.com)

### Rechtshinweis

Da wir Objektangaben nicht selbst ermitteln, übernehmen wir hierfür keine Gewähr. Dieses Exposé ist nur für Sie persönlich bestimmt. Eine Weitergabe an Dritte ist an unsere ausdrückliche Zustimmung gebunden und unterbindet nicht unseren Provisionsanspruch bei Zustandekommen eines Vertrages. Alle Gespräche sind über unser Büro zu führen. Bei Zuwiderhandlung behalten wir uns Schadenersatz bis zur Höhe der Provisionsansprüche ausdrücklich vor. Zwischenverkauf ist nicht ausgeschlossen.