



Inmuelle: C2221FH

Moderna villa directamente en el campo de golf en Son Vida

Villa, Son Vida (Palma)

4.900.000,00 €

Los datos más importantes

Nº.Inm.	C2221FH
Tipo de inmueble	Casa
Subtipo de inmueble	Villa
Tipo de uso	Residencial
Método de comercialización	Venta
Código postal	07013
Lugar	Son Vida (Palma)
Comunidad autónoma	Baleares
Adición regional	Son Vida
Superficie útil (vivienda)	aprox. 520 m ²
constructed area	aprox. 707 m ²
Número de dormitorios	4
Número de baños	4
Número de estancias	5
Superficie parcela	aprox. 2.039 m ²
Número de aseos separados	1
Superficie de Balcón/terraza	aprox. 300 m ²
Conexión de aguas residuales	Sí
Ascensor	Ascensor
Tipo de aparcamiento	Garaje
Piscina (exterior)	Sí
Cocina	Cocina empotrada
Aseo de invitados	Sí
Tipo de calefacción	Calefacción por suelo radiante, Aire acondicionado frío y calor (central)
Suelo	Baldosas, Parqué, Hormigón
TV por cable/satélite	Sí
Seguridad	Alarma
Terraza	Sí
jardín privado	Sí

Plazas de aparcamiento	2 Garajes
Piscina (privada)	Sí
Jacuzzi (privado)	Sí
Sauna (private)	Sí
Año de constr.	2013
Condición	Cuidado
Precio de compra	4.900.000,00 €

Highlights

Estilo arquitectónico moderno, ubicación residencial superior directamente en el campo de golf, vistas al campo de golf, piscina, jacuzzi, sauna, ascensor de pasajeros, calefacción por suelo radiante, aire acondicionado, materiales de alta calidad, garaje doble, sistema de alarma y mucho más.

Descripción

En la planta baja se encuentra el salón con chimenea y acceso a la terraza principal y el comedor también con acceso a la terraza, la amplísima cocina con lavadero y dos dormitorios con baño en suite. La planta superior ofrece espacio para un dormitorio principal muy lujoso con baño en suite una sauna y un jacuzzi exterior y una hermosa vista del campo de golf. Todas las plantas están conectadas por un ascensor. En el sótano hay un apartamento para invitados/personal, pero también podría convertirse en un SPA u oficina.

Ubicación

Esta villa está situada en una de las zonas de villas más exclusivas del Mediterráneo. En Son Vida, un barrio de la capital de la isla, Palma de Mallorca, se encuentran los campos de golf Son Vida, Son Muntaner y Son Quint. El centro de Palma y el aeropuerto están a sólo 15 minutos en coche.

Información adicional

Este chalet en Son Vida (Palma) se lo ofrece su agente inmobiliario HOLZMÜLLER - Real Estate Mallorca (socio exclusivo de los portales inmobiliarios APART BALEAR y LUXUSIMMOMALLORCA.COM). Para más preguntas puede contactar con nosotros en info@holzmueller-mallorca.com o por Whatsapp / teléfono al 0034 603 367 779.

Los detalles se basan en la información proporcionada por el vendedor y son transmitidos por nosotros sin asumir ninguna responsabilidad. Por supuesto, vamos a comprobar esta información antes de cualquier venta mediante la obtención de un extracto del registro de la propiedad.

Imágenes



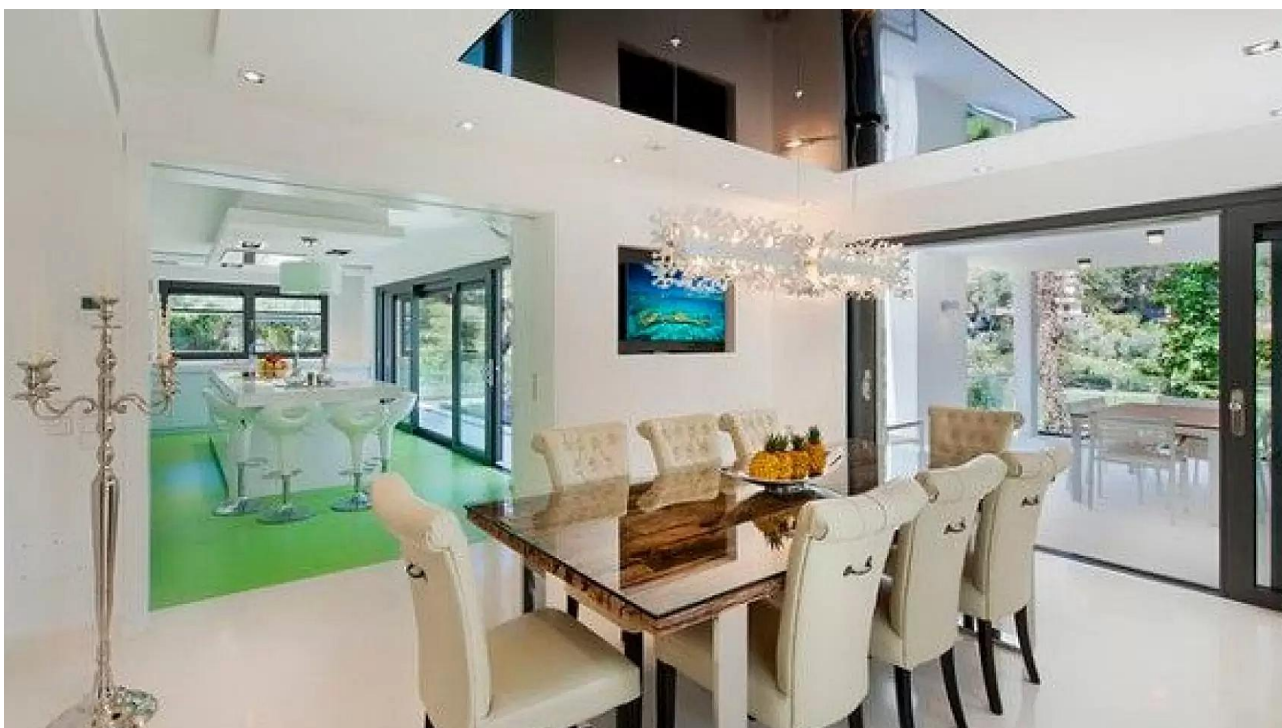
Entrada



Salon



Salon



Comedor



Cocina



Patio



Terraza



Vista



Terraza



Dormitorio



Bano



Bano



Whirlpool / Sauna



Bano



Villa



Villa



Patio



Piscina

Su persona de contacto

Señor Marcel Holzmüller

luxusimmomallorca.com

Cami des Comellar 7

07157 Port d'Andratx

Teléfono:0034 603 367 779

Mobile:0034 603 367 779

E-Mail: info@luxusimmomallorca.com

Web: www.luxusimmomallorca.com

Aviso legal

Dado que nosotros mismos no determinamos los datos de las propiedades, no otorgamos por lo tanto ninguna garantía. Éste folleto solo está destinado para Usted personalmente. La propagación a terceros sólo está permitada con nuestro consentimiento explícito y no afecta nuestro derecho a la comisión en el caso de cerrar un contrato. Todas las llamadas se deberán llevar a cabo por medio de nuestras oficinas. En caso de incumplimiento nos reservamos expresamente el derecho de indemnización del importe de la comisión. Sujeto a preventa.